

# VI SEC D45 micro

On-the-dot dosage with maximum volumetric precision



## 使用范围:

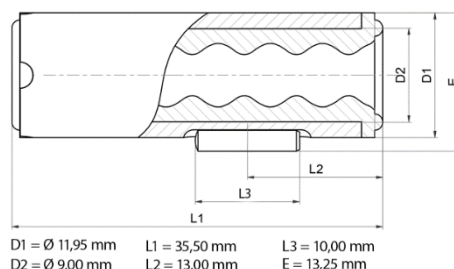
■ 研磨介质      ■ 胶水      ■ 有机硅类      ■ 密封膏/剂      ■ 油脂      ■ 油

## 描述:

该产品基于偏心螺杆泵系统的特殊的内部定子-转子几何结构。新的制造工艺和材料使得将复杂的几何结构小型化成为可能。各种不同粘稠度的物料也可以稳定控制流速以及高精度控制体积流量从而完成精密点胶。

## 技术指标:

尺寸	Ø11,95 mm x 35,5 mm	
重量	ca. 15 gram	
体积流量/转	ca. 0,05 cc/rev	
精确度 <sup>(1)</sup>	± 1%	
重复性	> 99%	
最小投配量	ca. 0,004 cc	
体积流量/分钟 <sup>(2)</sup>	0,05 to 6,0 cc/min	
最小运行压力	0 bar	
最大运行压力	0 to 6 bar	
最大输出压力	16 to 21 bar	
产品材质	不锈钢 / hi-pro	Item no. P03.D45
	不锈钢 / hi-per	Item no. P04.D45
	不锈钢 / hi-act	Item no. P05.D45



(1) 产品的点胶的精度取决于介质的黏度  
(2) 流量取决于介质的黏度和初始压力

资料所提及的所有商标和产品名称均为其所有者或制造商的财产，此处仅仅用于说明 VI SEC 的产品性能和适用性