

VISEC D03 micro

On-the-dot dosage with maximum volumetric precision



使用范围:

- 研磨介质
- 密封膏/剂
- 胶水
- 油脂
- 有机硅类
- 油

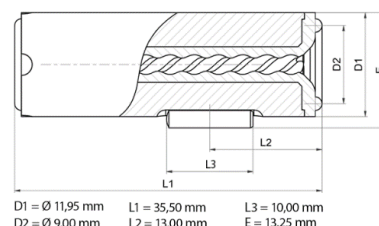
描述:

该定子的内部结构是基于偏心螺杆泵系统。

新的制造工艺和材料使得将复杂的几何机构小型化成为可能。少量的介质可以向前和向后完全容积地输送。

技术数据:

尺寸	Ø11,95 mm x 35,5 mm
重量	ca. 11 gram
体积流量/转	ca. 0,003 cc/rev
精确度 ⁽¹⁾	± 1%
重复性	> 99%
最小投配量	ca. 0,00025 cc
体积流量/分 ⁽²⁾	0,003 to 0,360 cc/min
最小运行压力	0 bar
最大运行压力	0 to 6 bar
最大输出压力	21 to 26 bar
产品材质	铝 / hi-tec Item no.: P06.D03



D1 = Ø 11,95 mm L1 = 35,50 mm L3 = 10,00 mm
D2 = Ø 9,00 mm L2 = 13,00 mm E = 13,25 mm

(1) 体积计量与分配器旋转一圈的绝对差距有关。取决于计量介质的粘度

(2) 流量取决于介质的年度和初始压力。

资料所提及的所有商标和产品名称均为其所有者或制造商的财产，此处仅仅用于说明 VISEC 的产品性能和适用性